

固定金具 | パブリック用手すり・背もたれ・はね上げ手すり・前方ボード用

パブリック全般

アンセサリー手すりほか

手すり

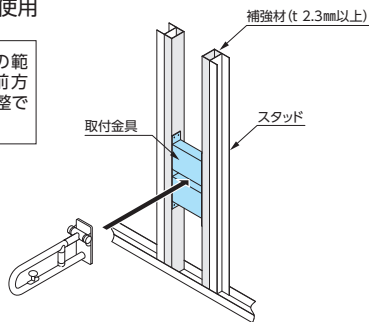
建築構造別取付方法 パブリック用手すり(可動式)・はね上げ手すり・前方ボード

取付方法	コンクリート下地	木下地	コンクリートブロック下地	軽量鉄骨下地	
	取付プレート埋め込み固定	取付プレート挟み込み固定	取付プレート挟み込み固定	軽量鉄骨用取付金具使用	取付プレート使用
アンカーボルト固定	<p>①12~18mm ②14~18mm</p> <p>ナット 長ねじボルト ばね座金 化粧ナット アンカーボルト コンクリート 壁仕上り面 下穴 手すり支持板 取付プレート モルタル</p>	<p>①12~18mm ②14~18mm</p> <p>取付プレート 長ねじボルト ばね座金 化粧ナット 壁仕上り面 通し穴 座金 ナット 手すり支持板 合板など 50~60mm</p>	<p>①12~18mm ②14~18mm</p> <p>ばね座金 化粧ナット モルタル コンクリートブロック 取付プレート 壁仕上り面 ナット 手すり支持板 通し穴 長ねじボルト 座金 125mm以下</p>	<p>①12~18mm ②14~18mm</p> <p>長ねじボルト ばね座金 化粧ナット 合板など 壁仕上り面 手すり支持板 通し穴 取付金具</p>	<p>①12~18mm ②14~18mm</p> <p>取付プレート 長ねじボルト ばね座金 化粧ナット 壁仕上り面 通し穴 ナット 手すり支持板 溶接 t2.3mm以上</p>
	<p>①12~18mm ②14~18mm</p> <p>アンカーボルト ばね座金 化粧ナット 壁仕上り面 下穴 手すり支持板 コンクリート モルタル</p>	<p>①12~18mm ②14~18mm</p> <p>合板など コーチねじ側 Mねじ側 ばね座金 化粧ナット 壁仕上り面 手すり支持板 補強木 ハンガーボルト 60mm以上</p>	<p>GL工法</p> <p>①12~18mm ②14~18mm</p> <p>アンカーボルト 長ねじボルト ばね座金 化粧ナット 石こうボード 下穴 モルタル充填 コンクリート ナット 壁仕上り面 手すり支持板 GLボンド 取付プレート 40mm以下</p>	<p>①12~18mm ②14~18mm</p> <p>長ねじボルト ばね座金 化粧ナット 合板など 壁仕上り面 手すり支持板 通し穴 メカナット 取付金具</p>	<p>※詳細は下記「軽量鉄骨下地の場合の取付方法」をご参照ください。</p> <p>※トイレースへの取り付けはブース自体に強度が必要です。補強についてはブースメーカーへお問い合わせください。</p> <p>※①はパブリック用手すり、②ははね上げ手すり、前方ボードの場合。</p> <p>※補強木は強度のある柱などにしっかりと取り付けてください。</p> <p>※手すり・前方ボード本体を固定する化粧ナット・ばね座金(はね上げ手すり、前方ボードの場合は六角ナット・ばね座金・平座金)は商品本体に同梱されます。</p> <p>※手すり・前方ボード本体の形状は商品により異なります。</p>

軽量鉄骨下地の場合の取付方法

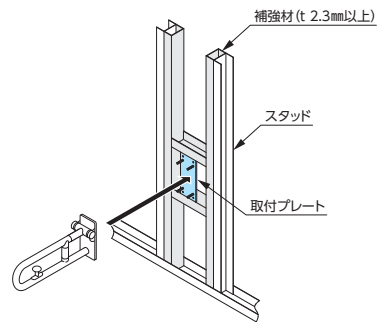
軽量鉄骨用取付金具使用

壁仕上り後、取付金具の範囲内で手すり(または前方ボード)の取付位置が調整できます。



- 取付金具を補強材にドリルねじで固定。
- 壁を仕上げる。
- 手すり(または前方ボード)を取り付ける位置にタップ加工または穴あけ加工を行い、商品を取り付ける。
(ボルト固定の場合:M10タップ加工(下穴φ8.5))
(メカナット固定の場合:φ16穴あけ加工)

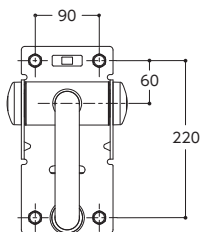
取付プレート使用



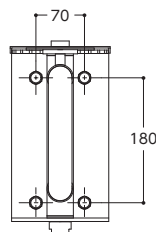
- 取付プレートを補強材に溶接で固定し、取付プレートにボルトをセット。
 - 壁を仕上げる。
 - 手すり(または前方ボード)を取り付ける。
- ※壁仕上り後、手すり(または前方ボード)の取付位置は調整できません。

固定金具の取付位置

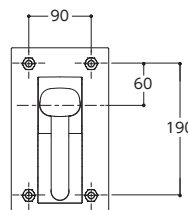
パブリック用手すり はね上げタイプ



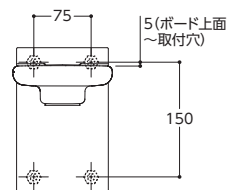
パブリック用手すり スイングタイプ



はね上げ手すり



前方ボード



図は前方ボード(はね上げタイプ)の場合

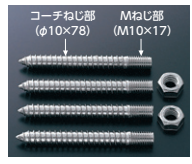
固定金具 パブリック用手すり(可動式)・はね上げ手すり・前方ボード

※固定金具は取り付ける商品・施工方法によって異なります。下記「固定金具必要個数一覧表」をご確認のうえ、施工方法に合った固定金具をご発注ください。

アンカーボルト
T110D17S
希望小売価格 ¥3,150
M10×83 4本入り

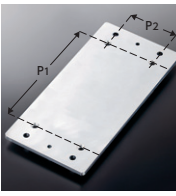


ハンガーボルト
T110D25
希望小売価格 ¥1,550
ハンガーボルト:4本 ナット:2個
※ナットはハンガーボルトねじ込み時のスパナ掛けとして使用します。

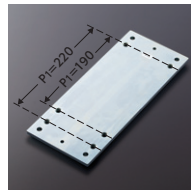


※取付プレートと各種セットを組み合わせ使用します。下記「固定金具必要個数一覧表」をご確認のうえ、施工方法に合った固定金具をご発注ください。


取付プレート
【パブリック用手すり スイングタイプ用】
T110D47 (P₁=180, P₂=70)
希望小売価格 ¥3,250
【前方ボード用】
T110D61 (P₁=150, P₂=75)
希望小売価格 ¥3,250
厚さ:6mm 1枚入り




取付プレート
【パブリック用手すり はね上げタイプ、はね上げ手すり用】
T110D49R
希望小売価格 ¥3,500
※パブリック用手すり はね上げタイプはP₁=220、はね上げ手すりはP₁=190の穴を使用します。
厚さ:6mm 1枚入り




埋め込みセット
T110D51
希望小売価格 ¥1,550
長ねじボルト(M10×60):4本
アンカーボルト(M6×50):4本
ナット:4個



挟み込みセット
T110D50
希望小売価格 ¥1,450
長ねじボルト(M10×160):4本
座金:4個
ナット:8個



溶接セット
T110D52
希望小売価格 ¥950
長ねじボルト(M10×60):4本
ナット:4個



※軽量鉄骨用取付金具と各種セットを組み合わせ使用します。下記「固定金具必要個数一覧表」をご確認のうえ、施工方法に合った固定金具をご発注ください。

軽量鉄骨用取付金具
T110D36
希望小売価格 ¥9,650
取付金具(t3.2):1個
ドリルねじ(φ4×16):10本



ボルトセット (軽量鉄骨用)
T110D53
希望小売価格 ¥680
長ねじボルト(M10×60) 4本入り



メカナットセット (軽量鉄骨用)
T110D54
希望小売価格 ¥5,750
長ねじボルト(M10×60):4本
メカナット(M10):4個



固定金具必要個数一覧表 パブリック用手すり(可動式)・はね上げ手すり・前方ボード

品名	下地(取付方法)	コンクリート下地 ※1	コンクリート下地 ※1	木下地	木下地
		GLT法 ※2 (取付プレート埋め込み固定)	(アンカーボルト固定)	コンクリートブロック下地 ※3 (取付プレート挟み込み固定)	(ハンガーボルト固定)
パブリック用 手すり	22 はね上げタイプ T114H型、T112H型、T113H型	T110D49R×1 T110D51×1	T110D17S×1	T110D49R×1 T110D50×1	T110D25×1
	23 スイングタイプ T114CS型、T112CS型、T113BS型	T110D47×1 T110D51×1	T110D17S×1	T110D47×1 T110D50×1	T110D25×1
24 はね上げ手すり (EWC73型)		T110D49R×1 T110D51×1	T110D17S×1	T110D49R×1 T110D50×1	T110D25×1
25 前方ボード(はね上げタイプ)(EWC720R) 前方ボード(スイングタイプ)(EWC740)		T110D51×1 T110D61×1	T110D17S×1	T110D50×1 T110D61×1	T110D25×1
26 前方ボード(はね上げタイプ/I型手すりセット) (EWC5720AR)		T110D51×1、T110D61×1 T110D11×2、T110D42×2	T110D17S×1 T110D3R×2	T110D50×1、T110D61×1 T110D11×2、T110D43×2	T110D25×1 T110D16×2 ※4 ※5
27 前方ボード(はね上げタイプ/I型手すり縦・横2本セット) (EWC5720BR)		T110D51×1、T110D61×1 T110D11×4、T110D42×4	T110D17S×1 T110D3R×4	T110D50×1、T110D61×1 T110D11×4、T110D43×4	T110D25×1 T110D16×4 ※4 ※5
28 前方ボード(スイングタイプ/I型手すりセット) (EWC5740)		T110D51×1、T110D61×1 T110D11×2、T110D42×2	T110D17S×1 T110D3R×2	T110D50×1、T110D61×1 T110D11×2、T110D43×2	T110D25×1 T110D16×2 ※4 ※5

品名	下地(取付方法)	軽量鉄骨下地	軽量鉄骨下地	軽量鉄骨下地
		(ボルト固定)	(メカナット固定)	(取付プレート溶接固定)
パブリック用 手すり	22 はね上げタイプ T114H型、T112H型、T113H型	T110D36×1 T110D53×1	T110D36×1 T110D54×1	T110D49R×1 T110D52×1
	23 スイングタイプ T114CS型、T112CS型、T113BS型	T110D36×1 T110D53×1	T110D36×1 T110D54×1	T110D47×1 T110D52×1
24 はね上げ手すり (EWC73型)		T110D36×1 T110D53×1	T110D36×1 T110D54×1	T110D49R×1 T110D52×1
25 前方ボード(はね上げタイプ)(EWC720R) 前方ボード(スイングタイプ)(EWC740)		T110D36×1 T110D53×1	T110D36×1 T110D54×1	T110D52×1 T110D61×1
26 前方ボード(はね上げタイプ/I型手すりセット) (EWC5720AR)		T110D36×1、T110D53×1 T110D37×1 ※6、T110D44×2 ※9	T110D36×1、T110D54×1 T110D37×1 ※6、T110D46×2 ※10	取付不可
27 前方ボード(はね上げタイプ/I型手すり縦・横2本セット) (EWC5720BR)		T110D36×1、T110D53×1 T110D37×3 ※7、T110D44×4 ※9	T110D36×1、T110D54×1 T110D37×3 ※7、T110D46×4 ※10	取付不可
28 前方ボード(スイングタイプ/I型手すりセット) (EWC5740)		T110D36×1、T110D53×1 T110D37×1 ※8、T110D44×2 ※9	T110D36×1、T110D54×1 T110D37×1 ※8、T110D46×2 ※10	取付不可

※青字はI型手すりの固定金具です。取付方法および固定金具 ※898-899ページ

※1 【コンクリート下地の場合】I型手すりの場合は、プラグ固定も使用できます。プラグ固定に変更する場合は、I型手すりの固定金具をEWC5720AR・EWC5740は[T110D16×2、T110D26]、EWC5720BRは[T110D16×4、T110D26]に変更してください。なお、T110D26(樹脂プラグ20個入り)はねじの本数に応じてご発注ください。ねじの本数はEWC5720AR・EWC5740の場合は8本、EWC5720BRの場合は16本です。

※2 【GLT法の場合】GL厚40mm以下(I型手すりの場合は50mm以下)の場合のみ使用できます。

※3 【コンクリートブロック下地の場合】コンクリートブロック裏面から壁仕上げ面までの厚さが125mm以下の場合のみ使用できます。125mm以上の場合は長ねじボルトの長さが必要となるため、必要な長さのM10(I型手すりの場合はM6)長ねじボルトを別途現場手配してください。

※4 I型手すりの場合は、コーチねじ固定もご使用ください。なお、I型手すりは厚さ12mm以上の構造用合板(JAS規格品)、または同等以上の下地材に取り付けてください。

※5 I型手すりの場合は、壁仕上げ面の厚さが15mm以下の場合も、T110D23も使用できます。

※6 I型手すりの下側固定部は前方ボード(はね上げタイプ)の固定金具をご使用ください(図1)。ホルダー(オプション品)と一緒に取り付ける場合は、T110D37をT110D36に変更し、図2のような取り付けもできます。

※7 I型手すり(前出寸法120mm)の下側固定部は前方ボード(はね上げタイプ)の固定金具をご使用ください(図1)。ホルダー(オプション品)と一緒に取り付ける場合は、T110D37をT110D36に変更し、図2のような取り付けもできます。その際はT110D37×3をT110D36×1、T110D37×2に変更してください。

※8 I型手すりの下側固定部は前方ボード(スイングタイプ)の固定金具をご使用ください(図1)。

※9 I型手すりの場合は、ドリルねじ固定も使用できます。ドリルねじ固定に変更する場合は、T110D44をT110D45に変更してください。

※10 I型手すりの場合は、ドリルねじ固定も使用できます。ドリルねじ固定に変更する場合は、T110D46をT110D45に変更してください。

